

디자이너 명예의전당



사업 내용

한국디자인진흥원은 우리나라 디자인산업 발전에 뛰어난 공헌을 한 디자이너를 DK명예의 전당에 헌액함으로써 한국 디자인의 역사를 기록하여 디자이너의 명예와 자긍심을 높이고 존중받는 문화를 조성하고자 명예의 전당을 운영하고 있다. 디자이너 명예의 전당은 2012년 4월 디자인계 협회 단체와의 간담회 및 디자인계 제안, 의견수렴을 거쳐 2012년 7월 13일 지식경제부(현 산업통상자원부) 홍석우 장관의 디자이너 명예의 전당 선포식을 시작으로 2020년 제7대에 걸쳐 총 15명이 헌액되었다. 헌액자의 업적을 항구적으로 기리고 보존하여 사회 모든 분야에서 디자인의 중요성과 위상을 높이고 발전시키는 데 의미 있는 공헌을 해왔다.

추진 목적

- 디자인 산업 발전에 헌신하고 기여한 자를 발굴해 그 공로를 인정하고 영예를 수여해 권위 제고
- 헌액자 주요 작품을 전시·보존함으로써 한국 디자인 역사 기록

추진 현황 및 경과

7대에 걸쳐 총 15명 헌액			
1대(2012년)	故봉상균	故조영제	한도룡
2대(2013년)	故권명광	故민철홍	박대순
3대(2014년)	부수언	최승천	
4대(2015년)	故양승춘	안정언	정시화
5대(2017년)	이상철		
6대(2019년)	박종서		
7대(2020년)	故김교만	이영혜	

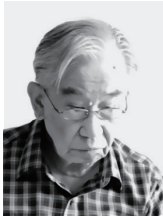
사업 성과

역대 헌액자 상설전시

코리아디자인센터 2층, 한국디자인진흥원 웹사이트(명예의 전당 사이트 운영)

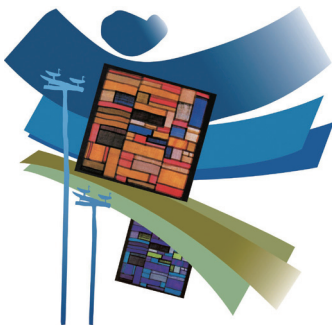
디자인 산업의 발전과 국민 삶의 질 향상을 위해
헌신한 이들의 공적을 항구적으로 기리고 디자인계의 역사를 기록해,
국가 성장의 뿌리를 다음 세대에게 이어주는 단초 마련

1대 2012년



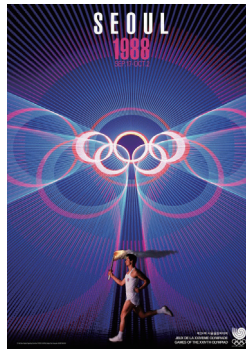
봉상균 (1932~2017)

- 1959 서울대학교 미술대학 응용미술학과 졸업
- 1959-1962 문화공보부 국립영화제작소 미술실장
- 1965-1977 계명대학교 미술대학 객원 교수
- 1965-2009 12회에 걸쳐 개인전 개최
- 1968-1970 대구상공회의소 전문위원
- 1968 일본 도쿄 학예 대학 산하 구성학 연구실 교환 교수
- 1970-1978 효성여자대학교(현 대구가톨릭대학교) 미술대학 교수
- 1970 한국디자인포장센터 연구상무이사
- 1977-1979 경희대학교 대학원 미술과 석사
- 1978-1979 영남대학교 미술대학 대학원 교수
- 1980-1982 한국디자인학회 초대 부회장 역임
- 1982-1995 서울과학기술대학교 조형대학 교수
- 1993-1995 한국디자인진흥원 전문위원 역임
- 1994 한국디자인트렌드학회 설립, 이사장 역임
- 1998 대통령표창
- 2003 근정포장



조영제 (1935~2019)

- 1958 서울대학교 미술대학 응용미술과 졸업
- 1965-2000 서울대학교 미술대학 디자인학부 교수
- 1966 대한민국의상공미술전람회 심사위원 및 추천작가
- 1972-1985 (사)한국시각디자인협회 2, 3, 7대 회장
- 1982-1988 '88서울올림픽대회조직위원회 디자인전문위원회 위원장
- 1986-1989 서울대학교 미술대학 학장
- 1987-1989 세계그래픽디자인단체협의회 (ICOGADA) 이사
- 1990-1993 '93대전세계박람회 디자인전문위원
- 1994 (사)한국시각정보디자인협회 초대 회장
- 1994 동탑산업훈장
- 1995 (사)한국디자인단체총연합회 초대 회장
- 1999 국민훈장 모란장
- 2001 동서대학교 명예 디자인학 박사
- 2001-2007 동서대학교 디자인전문대학원 대학원장
- 2002 베이징이공대학 디자인예술학원 객좌교수
- 2015 국제디자인협회(ico-D) 디자인공로상
- 2019 국제그래픽연맹(AGI) 'Legacy Member' 선정
- 대한민국산업디자인전람회 심사위원 및 초대작가, 대우그룹, 제일기획 등 저문



한도룡 (1933-)

- 1958 서울대학교 미술대학 응용미술과 졸업
- 1959 한국공예시범소 디자인 부장
- 1960 대한민국미술전람회 문교부장관상 및 추천작가
- 1961 서울시문화상
- 1965 '스페이스디자인연구소(인타디자인연구소 전신)' 설립
- 1966-1998 홍익대 미술대학 산업디자인학과 교수
- 1966 대한민국상공미술전람회 심사위원 및 추천작가
- 1976 홍익대학교 미술대학 학장
- 1979 한국현대디자인학회 회장
- 1980 홍익대학교 산업미술대학원 원장
- 1982 서울지하철 사인 계획
- 1984 독립기념관 상징탑 '겨레의 탑' 디자인
- 1987 '88서울올림픽대회 사인시스템 및 환경장식 디자인
- 1992 세비아엑스포 '한국관' 디자인
- 1993 '93대전세계박람회 '한빛탑' 디자인
- 1994 동탑산업훈장
- 2000 현대자동차 디자인 고문
- 2010 은탑산업훈장
- 2017 대한민국 예술인 회원, 대한민국산업디자인전람회 초대작가, 외교통상부, 통일부, 문체부, 한국공항공단, 서울시, 전주시 등 저문



2대 2013년



권명광 (1942-2021)

- 1965 홍익대학교 공예학부 도안과 졸업
- 1965-1972 한일은행 근무
- 1968 제3회 대한민국상공미술전람회 대통령상
- 1972-2001 중앙광고대상 심사위원 및 심사위원장
- 1973-2006 홍익대학교 미술대학 시각디자인과 교수
- 1974 홍익대학교 대학원 시각디자인과 석사
- 1978 프랑스조형예술협회(IAA) 주최 디자인공모전 은상
- 1980-1982 (사)한국시각디자인협회 회장
- 1984-1988 한국그래픽디자인협회 회장
- 1995 (사)한국시각정보디자인협회 회장
- 1997 (사)한국디자인단체총연합회 회장
- 2001-2003 홍익대학교 광고홍보대학원 원장
- 2001 황조근정훈장
- 2002 상명대학교 명예 철학 박사
- 2004-2006 홍익대학교 산업미술대학원장 원장
- 2006-2009 제15대 홍익대학교 총장
- 2009- 상명대학교 디자인대학 석좌교수
- 2010 제4회 대한민국 미술인상
- 2014 인천아시아경기대회 디자인위원장, 대한민국산업디자인전람회 심사위원 및 초대작가, 서울시, 제일기획, 엘지애드, 동방기획, 코래드, 대흥기획, 대응제작 자문위원 등



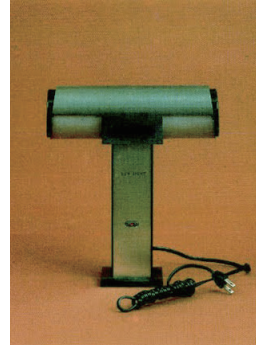
민철홍 (1933- 2020)

- 1958 서울대학교 미술대학 응용미술과 졸업
- 1958-1959 미국 일리노이공과대학 디자인학부 공업디자인 연수
- 1959 한국공예시범소 수석 디자이너
- 1963 '체신1호' 전화기 디자인
- 1963-1998 서울대학교 미술대학 디자인학부 교수
- 1964 서울시문화상
- 1966 대한민국상공미술전람회 심사위원 및 추천작가
- 1967-1970 대한민국미술전람회 공예부 심사위원 및 초대작가
- 1972 삼성전자 흑백 텔레비전 '마하 505' 디자인
- 1972 한국인더스트리얼디자인협회(KSID) 창립 및 초대 회장
- 1973 대한민국 훈장 디자인
- 1973 일본 도쿄국제조명디자인 지명 콤플렉스 73 동상
- 1983 민산업디자인연구소(MIDA) 설립
- 1986-1988 '88서울올림픽대회조직위원회 디자인전문위원
- 1989 '88서울올림픽대회 기록조형물 '영광의 벽' 디자인
- 1994 국립현대미술관 초대전시회 <빛의 형상> 개최
- 1998 국민훈장 석류장
- 2005 은탑산업훈장, 대한민국산업디자인전람회 심사위원 및 초대작가, 대우전자 디자인 고문 등



박대순 (1929-)

- 1955 서울대학교 미술대학 응용미술과 졸업
- 1972-1994 한양대 사대 응용미술과 교수, 산업미술대 교수
- 1974 한양대학교 대학원 응용미술과 석사
- 1978-1994 한국디자인학회 회장
- 1980-1983 한양대학교 사범대학 학장
- 1981 석탑산업훈장
- 1983-1988 서울올림픽조직위원회 디자인전문위원, 공식행사 전문위원
- 1985-1990 우수디자인상품선정 심사위원장
- 1986-1995 한양대학교 산업미술학과 교수
- 1986 대한민국산업디자인전 초대작가상
- 1988 서울올림픽대회 공로 표창
- 1988 한양대학교 대학원 응용미술과 이학박사(국내최초 디자인학 박사)
- 1989 국제기능올림픽대회 공로 표창
- 1994 교육공로훈장 석류장
- 1994 대전엑스포 공로 표창



3대 2014년



부수언 (1938-)

- 1961 서울대학교 미술대학 응용미술과 졸업
- 1964-1968 한일약품 근무
- 1967 제4회 조선일보 광고대상 대상
- 1968-1970 한국공예디자인연구소 연구원
- 1969 제4회 대한민국상공미술전람회 대통령상
- 1974-1977 국민대학교 조형대학 조교수
- 1977-2004 서울대학교 미술대학 교수
- 1978-1980 한국인더스트리얼디자이너협회(KSID) 회장
- 1985 '86아시아경기대회 사인시스템 디자인
- 1986 LG국제디자인공모전 심사위원
- 1992 산업디자인회사 '코다스디자인' 설립
- 1994-1998 (사)한국산업디자이너협회(KAID) 회장
- 1998-1999 서울대학교 미술대학 학장
- 1998 환경디자인회사 'EDI 환경디자인연구소' 설립
- 2000-2001 (사)한국디자인단체총연합회 회장
- 2004 육조근정훈장
- 대한민국산업디자인전람회 심사위원 및 초대작가



최승천 (1934-)

- 1965 홍익대학교 미술대학 공예학부 졸업
- 1970-1975 한국디자인포장센터 개발실장
- 1978 제13회 대한민국산업디자인전람회 초대작가
- 1984 한-일 나전칠기 목공예전
- 1988-1990 홍익대학교 산업미술대학원 원장
- 1991 제3회 목강공예상
- 1993 한-일 현대조형작가 교류전
- 1994-1996 홍익대학교 미술대학 학장
- 1995 이태리 빠갈리 스킵퓨전 빠도바 '95
- 1996-1997 한-일 목공예 가구 교류전
- 1996 국무총리표창
- 2000 교육공로표창
- 2000 대통령표창



4대 2015년

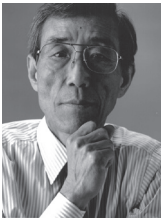


안정언 (1942-)

- 1969 서울대학교 미술대학 응용미술학과 졸업
- 1972 대한민국산업디자인전 국회의원상
- 1974 대한민국산업디자인전 한국디자인포장센터 이사장상
- 1981 한국어린이도서상
- 1987 서울올림픽조직위원회 디자인 전문위원 역임
- 1992 대전국제무역박람회 조직위원회
- 1993 동탑산업훈장
- 1999 가톨릭미술상
- 2008 서울시 한강르네상스프로젝트 MP위원 역임
- 2009 동남상권개발프로젝트 MP위원 역임
- 2010 자전거길 조성프로젝트 MP위원 역임



5대 2017년



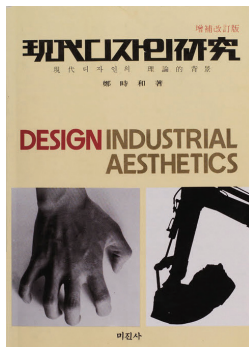
양승춘 (1940~2017)

- 1965 서울대학교 미술대학 응용미술과 졸업
- 1965-1968 동양맥주주식회사 근무
- 1966-1971 '프리즘' 디자인그룹 창립 및 활동
- 1966 제3회 조선일보광고대상 대상
- 1969 대한민국상공미술전람회 추천작가
- 1970-2005 서울대학교 미술대학 디자인학부 교수
- 1977-1979 (사)한국시각디자인협회 회장
- 1983 '88서울올림픽대회 공식 휘장(Emblem) 당선
- 1984-1986 '88서울올림픽대회조직위원회 디자인전문위원
- 1994-1997 '97무주,전주동계유니버시아드대회 디자인전문위원
- 1994-1999 (사)한국시각정보디자인협회 부회장
- 1995-2000 조선일보 광고대상 심사위원 및 심사위원장
- 2000-2002 제14회 부산아시아경기대회 디자인전문위원
- 2000-2005 서울대학교 조형연구소 부소장 및 소장
- 2006 황조근정훈장
- 2020 한국가톨릭미술가협회 특별상
- 대한민국산업디자인전람회 심사위원 및 초대작가, 체신부, 엘지애드, (주)한샘 자문위원 등



정시화 (1942-)

- 1965 서울대학교 미술대학 응용미술과 졸업
- 1967 서울대학교 교육대학원 예술교육전공 석사
- 1969-1970 서울대학교 부설 한국디자인센터(현 한국디자인진흥원의 전신) 『계간 디자인』 편집연구원
- 1972-1975 수도여자사범대학(현 세종대학교) 응용미술과 교수
- 1972 서울대학교 대학원 응용미술전공 석사
- 1972 한국그래픽디자인협회(약칭 KSGD, 후에 한국시각디자인협회KSVD로 개칭) 창립 멤버
- 1973-1974 덴마크 정부 지원 국비 유학 프로그램 선발, 덴마크 그래픽대학(The Graphic Arts Institute of Denmark) 유학
- 1975 <현대 디자인 연구: 현대 디자인의 이론적 배경> 저서 발간
- 1976 <한국의 현대 디자인> 저서 발간
- 1976-2007 국민대학교 조형대학 시각디자인학과 교수
- 1989 영국 런던 Central School of Art & Design(현 Central Saint Martins College of Arts and Design) 연수 교수
- 1991 <산업디자인 150년> 저서 발간
- 1992-1995 (주)한샘 서울디자인박물관 초대 관장



이상철 (1944-)

- 1962-1971 한국산업은행, 디자인-홍보 담당
- 1971-1973 한국브리태니커회사, 아트디렉터
- 1973-1996 이가솜씨 어소시에이츠 설립, 대표
- 1975-1997 '뿌리깊은나무' 전통문화사업 프로젝트 프로듀스 아트디렉터
- 1976-1980 월간 종합문화잡지 '뿌리깊은나무' 아트디렉터
- 1978 '월간디자인' 재창간작업 아트디렉터
- 1982-1983 출판사 뿌리깊은나무, 인문지리지-한반도와 한국사람 '한국의 발견' 미술편집위원
- 1984-1997 월간 여성종합지 '샘이깊은물' 미술편집위원
- 1987-1988 88서울올림픽조직위원회 편찬전문위원
- 1995-1998 한국아트디렉터스클럽 부회장
- 2008 문화체육관광부 장관표창
- 2008 올해의 미술인상 디자인부문 본상((사)한국미술협회)
- 2011-2012 (재)한국공예디자인문화진흥원 '공예트렌드페어' 총괄감독
- 2012 제14회 대한민국디자인대상 디자인공로부문 산업표창
- 2013 독일 공예박물관(MAK) 'Korean Power' 전시 Korean Advisor
- 2016 한국문화재단 '대한민국 무형문화재대전' 총괄감독



6대 2018년



박종서 (1948-)

- 1974-1979 대한전선(주) 전자전기 사업부 의장디자인과
- 1979-2004 (주)현대기아자동차 연구개발본부 사장(포니, 스텔라, 엑셀, 소나타, 그랜저, 그레이스, 포터, 스쿠프, 엘란트라, 겔로퍼, 액센트, 아반떼, 마르시아, 티뷰론, 다이너스티, 스타렉스, 카티, 에어로버스, 베르나, 에쿠스 쉐타페, 라비타 외 다수)
- 1993 대통령 표창
- 1999 동탑산업훈장
- 2004-2006 국민대학교 테크노디자인 대학원장
- 2006-2013 국민대학교 공업디자인학과 교수
- 2013- 현재 에코포 디자인연구소 소장
- 2016- 현재 포마자동차디자인미술관 관장



7대 2020년



김교만 (1928~1998)

- 1956 서울대학교 미술대학 응용미술과 졸업
- 1965-1994 서울대학교 미술대학 디자인학부 교수
- 1966 대한민국상공미술전람회 심사위원 및 추천작가
- 1968 서울시문화상
- 1971-1993 조선일보 광고대상 심사위원 및 심사위원장
- 1972 (사)한국시각디자인협회 초대회장
- 1976 대한민국상공미술전람회 대회장상
- 1980 <한국의 가락> 출판 및 전시
- 1980 대한민국미술전람회 공예부 초대작가
- 1982 유네스코추치 노마(NOMA)국제공클 특선
- 1985 서울일러스트레이터협회의 회장
- 1988 한국출판미술가협회 부회장
- 1993 동탑산업훈장
- 1996 '한국의 산업디자이너 100인' 선정(최다 득표)
- 2004 한국가톨릭미술가협회 특별상
- 대한민국산업디자인전람회 심사위원 및 초대작가, 체신부 자문위원 등



이영혜 (1953-)

- 1976 홍익대학교 응용미술 졸업
- 1977 월간디자인 편집부 기자
- 1980 월간디자인 발행인
- 1993 서강대학교 경영전문대학원
- 1994 디자인하우스 발행인
- 1998-2002 동덕여자대학교 산업디자인학과 겸임교수
- 1998 제33회 잡지의 날 국무총리 표창
- 2002 제4회 산업디자인 진흥대회 동탑산업훈장
- 2008 이탈리아정부 최고문화훈장
- 2012-2013 제5회 광주디자인비엔날레 총감독
- 2015- 백남준문화재단 대표이사장



행사사진



2015 명예의 전당 선포식



2012 명예의 전당 선포식



2014 디자인의 밤



2015 헌액식



2016 헌액식



2016 헌액자 전시



2019 헌액식



2020 헌액식

역대 헌액자 상설전시



헌액 기준

- 대한민국 국적을 보유한 디자인 분야 30년 이상 경력자
- 탁월한 디자인 업적으로 국가 및 디자인계 발전에 기여한 자
- 기타 디자인계의 귀감이 되고 국민들의 존경을 받을만한 훌륭한 인품을 겸비한 자로서 후보자추천위원회의 추천을 받은 자